



SMARTer wohnen

Die Wienerinnen und Wiener haben die unterschiedlichsten Ansprüche an unsere Stadt. Wichtig ist nicht nur, wie sie wohnen – und wohnen wollen –, sondern auch, wie sie arbeiten, wie sie unterwegs sind und vieles mehr. Ältere Menschen haben andere Bedürfnisse als jüngere, neu Hinzugezogene andere als bereits lange in Wien Lebende. Darüber hinaus spielen die jeweilige Lebenssituation und der Lebensabschnitt eine wesentliche Rolle.

Die Stadt Wien reagiert auf diese Anforderungen mit einem vielfältigen geförderten Wohnungsangebot. Ein Beispiel sind die SMART-Wohnungen. Sie bieten Kleinfamilien, Paaren und allein Wohnenden hochwertigen Wohnraum – bei vergleichsweise niedrigen Mieten.

Dank intelligenter Grundrissplanung wird bei den SMART-Wohnungen jeder Quadratmeter optimal genutzt. Varianten bei der Raumaufteilung, der Ausstattung und den Freiräumen schaffen einen zusätzlichen Mehrwert für die Mieterinnen und Mieter. Das Angebot kommt an – bereits jede dritte Wohnung wird SMART errichtet.

Informieren Sie sich über das Wohnungsangebot der Stadt Wien – persönlich in der Wohnberatung Wien oder rund um die Uhr auf www.wohnberatung-wien.at

Kathrin Gaál
Stadträtin für Wohnen, Wohnbau,
Stadterneuerung und Frauen



Wohnberatung Wien

1030 Wien, Guglgasse 7-9/Ecke Paragonstraße
Terminvereinbarung und Information: Mo bis Fr von 7 bis 20 Uhr
Persönliche Beratung: Mo, Di, Do, Fr von 8 bis 19 Uhr
und Mi von 8 bis 12 Uhr
Telefon: 01/24 111
E-Mail: wohnberatung@wohnberatung-wien.at
www.wohnberatung-wien.at

Mieterhilfe – Ihr Recht als MieterIn

1010 Wien, Bartensteingasse 9
Telefonische Beratung: Mo bis Fr von 8 bis 17 Uhr
Telefon: 01/4000-8000
E-Mail: mieterhilfe@post.wien.gv.at
www.mieterhilfe.at



SMART wohnen

komplett, kompakt und kostengünstig

Impressum: Wohnservice Wien GmbH, Guglgasse 7-9,
2.OG, 1030 Wien. Fotocredits: Wohnservice Wien/J. Fetz/
L.Schedl, Geiswinkler & Geiswinkler, SchreinerKastler, PID/
Bohmann Stand: Jänner 2019
www.wohnservice-wien.at



wien.
unser zuhause.

StadT+Wien
Wien ist anders.

Das vielfältige SMART-Wohnbauprogramm auf einen Blick – komplett, kompakt und kostengünstig.

Bei SMART-Wohnungen steht hohe Alltagstauglichkeit bei gleichzeitig sehr günstigen Kosten im Vordergrund:



- Eigenmittel maximal € 60/m² *)
- monatliche Miete maximal € 7,50/m² *)
- inkl. Betriebskosten und MwSt.

SMART wohnen bedeutet kompaktes, kostengünstiges Wohnen auf Grundlage einer optimalen und intelligenten Flächennutzung der jeweiligen Wohneinheit.

Die Wohnungen sind, aufgrund des vorgegebenen Wohnungsschlüssels, etwas kompakter als klassische geförderte Wohnungen und bieten dank **guter Raumaufteilung und Flexibilität** ein komfortables Wohnerlebnis.

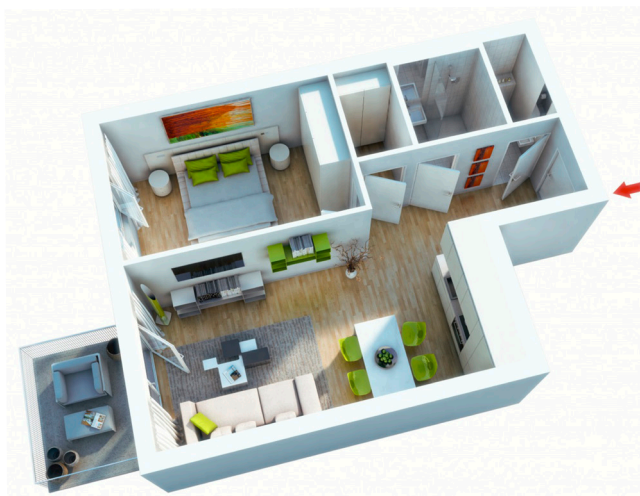
SMART-Wohnungen werden in verschiedenen Größen und mit einer unterschiedlichen Anzahl an Zimmern angeboten. Varianten bei der Raumaufteilung, bei der Ausstattung sowie bei den Freiräumen sollen zusätzlichen **individuellen Spielraum und Mehrwert** für die BewohnerInnen ermöglichen.

*) Basis ist die WNF (Wohnnutzfläche)

SMART-Wohnungen gibt es in verschiedenen Größen mit 1, 2, 3, 4 oder 5 Zimmern:

- Typ A (1 Zimmer): max. 40 m²
- Typ B (2 Zimmer): max. 55 m²
- Typ C (3 Zimmer): max. 70 m²
- Typ D (4 Zimmer): max. 85 m²
- Typ E (5 Zimmer): max. 100 m²

Und so könnte Ihre SMART-Wohnung aussehen:



Für diese beispielhafte 2-Zimmer-SMART-Wohnung (ca. 55 m²) mit Balkon bestehend aus einer Wohnküche, Schlafzimmer, Bad, WC und Abstellraum betragen die monatlichen Kosten inkl. Betriebskosten und MwSt. € 412,50. Die Eigenmittel betragen einmalig rund € 3.300.



In „Neu Leopoldau – Junges Wohnen“ entstehen auf mehreren Bauplätzen ca. 350 SMART-Wohnungen.

Jede dritte geförderte Wohnung, die in Wien errichtet wird, ist als besonders kostengünstige SMART-Wohnung ausgeführt – eingebettet in geförderte Wohnprojekte.

Wie komme ich zu einer SMART-Wohnung?

Ausführliche Informationen und Beratung erhalten Sie in der Wohnberatung Wien. Folgende Kriterien sind zu erfüllen:

SMARTes Wohnen – Grundvoraussetzungen

- ✓ Vollendung des 17. Lebensjahres
- ✓ Zwei Jahre Hauptwohnsitz in Wien an der aktuellen Adresse (Einreichadresse)
- ✓ Österreichische StaatsbürgerInnen oder diesen Gleichgestellte
- ✓ Unterschreitung der Einkommenshöchstgrenze

Für das Kontingent von SMART-Wohnungen bei der Wohnberatung Wien muss ein **Wiener Wohn-Ticket** mit begründetem Wohnbedarf vorliegen.

Mit erfolgreicher Registrierung auf www.wohnberatung-wien.at erhalten Sie Ihr persönliches Wiener Wohn-Ticket und können sich damit für eine SMART-Wohnung eintragen. Hier finden Sie auch das gesamte SMART-Wohnungsangebot sowie weitere Informationen über den sozialen Wohnbau in Wien.